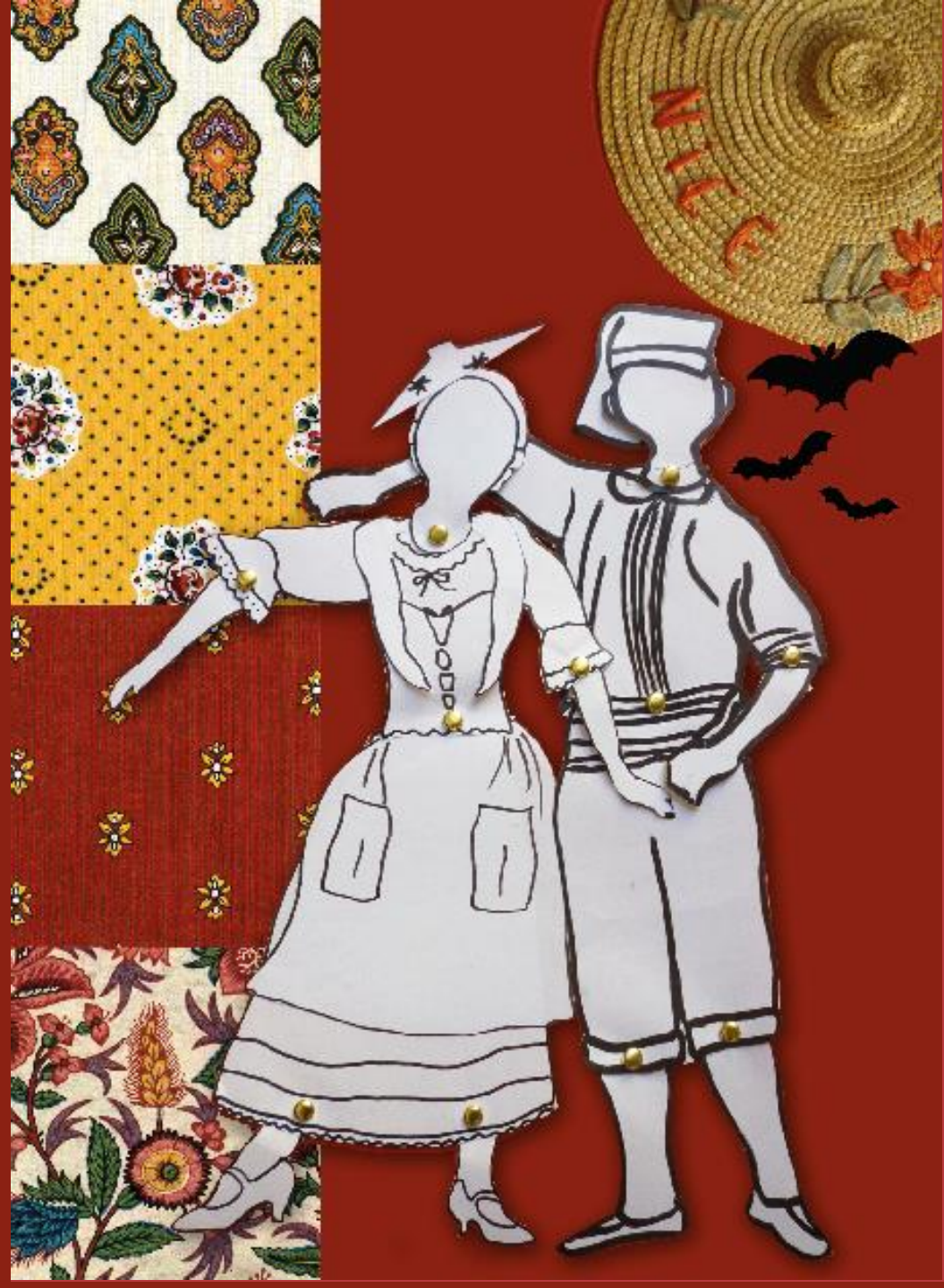


LES COSTUMES NIÇOIS



LE COSTUME NIÇOIS FEMININ EST CELUI DES BOUQUETIÈRES

- Une coiffe composée d'un bonnet en coton rouge, pointu à l'arrière.
- Un fichu de fines dentelles fermé autour du cou par un lien avec pompons rouges.
- Une *Capelina* de paille.
- Un chemisier blanc garni de dentelles sous corselet de velours lacé.
- Une jupe rayée et tablier.
- Un collants blanc et chaussures à brides.

La camiha •
(la chemise)

Lou faudiéu •
(le tablier)

Lou courselet •
(le corselet)

La couifa •
(la coiffe)

La faudilha •
(la jupe)

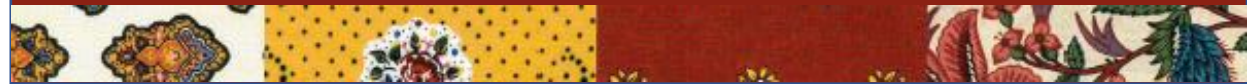


LE COSTUME NIÇOIS MASCULIN REPREND L'HABIT TRADITIONNEL DES PECHEURS



- **Lou berétin**
(le bonnet)
- **La camiha**
(la chemise)
- **La taiòla**
(la ceinture)
- **Li bràia**
(le pantalon)

- Un bonnet rouge inspiré de la Révolution Française, *lou beretin*.
- Une chemise blanche à plis, *la camiha*, avec les manches remontées aux coudes, et recouvert par le *Caireu*, fermé autour du cou par un lacet à pompons rouges
- *La taiòla*, large ceinture d'épaisse flanelle rouge.
- Un pantalon rayé retroussé pour entrer dans la mer, *li braia*.
- Des espadrilles de toile et de corde.



LE SAVIEZ-VOUS ?

Le costume traditionnel est une tenue vestimentaire spécifique à une ville, une région ou un pays. Il comporte des éléments typiques tels qu'un tissu, une couleur, une forme ou un accessoire représentatif de la zone géographique de celui qui le porte.

Le costume traditionnel est aussi appelé **costume folklorique** lorsqu'il n'est plus porté que dans un but de **représentation, de spectacle ou de commémoration**.

A TOI DE JOUER MAINTENANT !



Télécharge et imprime les planches !